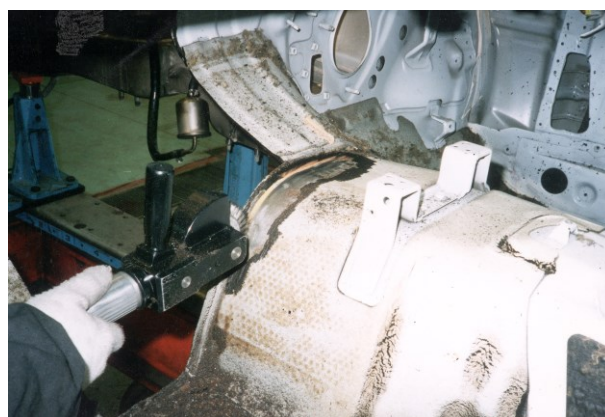




アンダーコートの剥離

マリンプラスターブラシ(黒ベルト)
バーナー不要。スポット跡が容易に見つかります。



メルシートの剥離

マリンプラスターブラシ(黒ベルト)
強固に付着したメルシートでも剥離できます。



厚いシーラーの剥離

マリンプラスターブラシ(黒ベルト)
弾力性の有るシーラーでも容易に剥離します。



ウィンドーシーラントの剥離

ブラスターブラシ(黄ベルト)
スクレパーより格段に早くきれいに剥がせます。



新品パネルスポット部の塗膜剥離

ストレートブラシ(緑ベルト)
高いスポット強度が得られる面に仕上がります。



ステッカー、切り文字、両面テープの剥離

SLディスク
塗装面を傷めることなく高速で剥離します。
※施工物により発熱・色移りがありますので試験の上使用下さい